

## Välkommen till planeringsförmiddag för Samordningsförbundet Sundsvall.

Datum: 2023-05-24

Tid: 10.00-12.00

Plats: Arbetsmarknadstorget, skolhusallén 9, Sundsvall. Konferensrum höst

Förslag på agenda.

- Välkommen och presentation
- Fortsatta diskussioner kring SFI elever med svag språkprogression. Hur kan vi jobba bättre med den målgruppen. (bilaga 1 och 2)
- Finns det behov av kursen ”Hälsa För Livet” som Ålsta presenterade för oss den 21 februari. (bilaga 3)
- Analysgrupp kring Samordningsförbundet Sundsvall
- Övriga frågor

Välkommen!

# Bransch-SFI

DIN VÄG FRAMÅT

Yrkesintegrerad SFI från dag 1

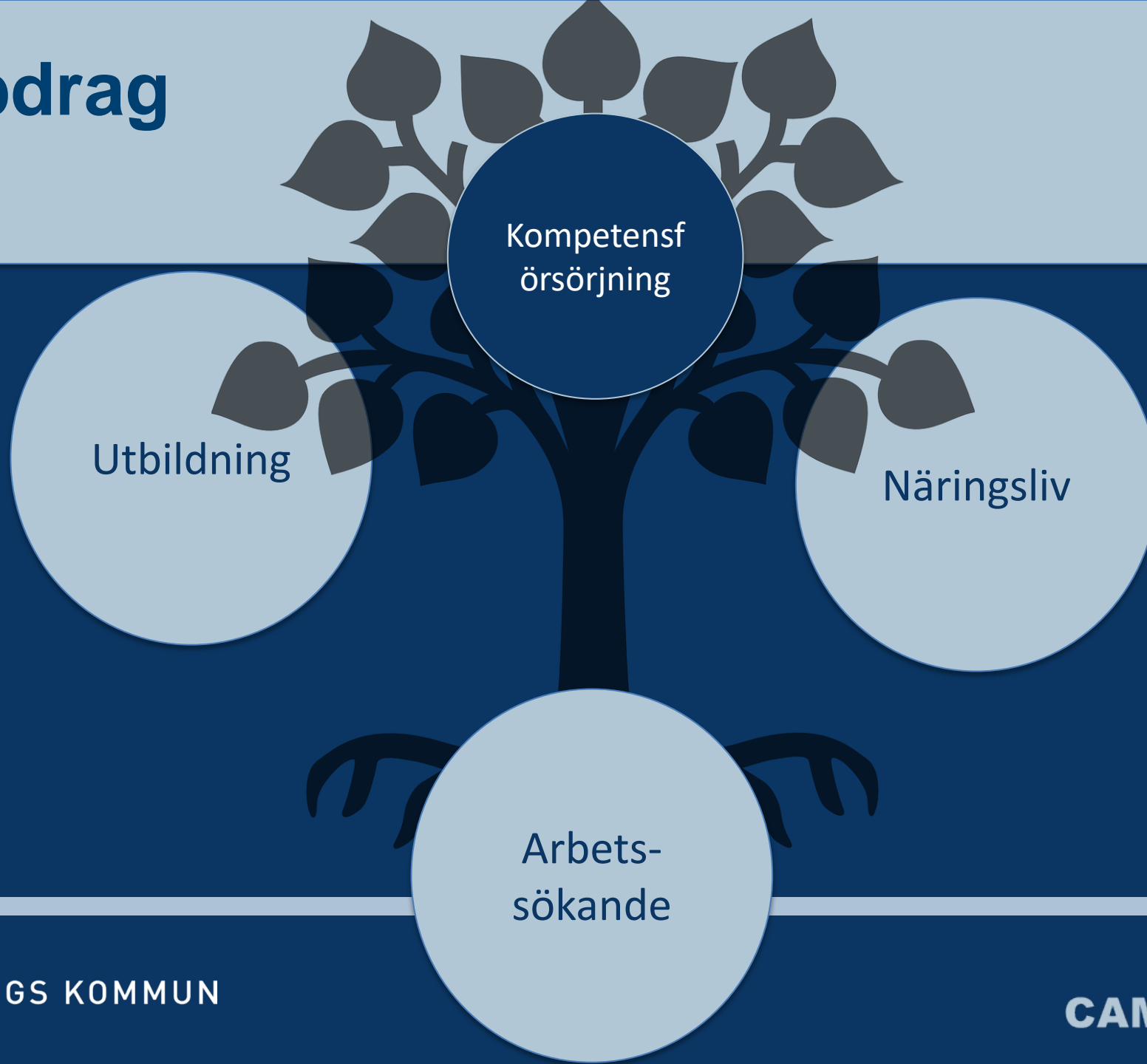
Anna Bohman  
Rektor SFI



TRELLEBORGS KOMMUN

**CAMPUS** TRELLEBORG

# Vårt uppdrag



# Viktiga vägval

- Organisera i branscher
- Arbeta med kompetensflöden
- Bransch-SFI från dag 1
- Campus Trelleborg





# Unika i vårt arbete

Strategiskt kompetensförsörjningsarbete utgår från individ och arbetsgivare

Frågorna samlade i en förvaltning

Branschinriktad SFI



TRELLEBORGS KOMMUN

CAMPUS TRELLEBORG

# Positiva kompetensflöden



## Industri logistik och lager

Bransch SFI

Jobbspår

Yrkesvux

Yrkehögskola

## Restaurang, livsmedel och service

Bransch SFI

Jobbspår

Yrkesvux

Yrkehögskola

## Skola, vård och omsorg

Bransch SFI

Jobbspår

Yrkesvux

Yrkehögskola



# Positiva kompetensflöden



## Restaurang, livsmedel och service

Bransch SFI

Jobbspår

Yrkesvux

Yrkeshögskola

Yrkeslärare och SFI-lärare arbetar tillsammans med språk och praktiska moment i kök.

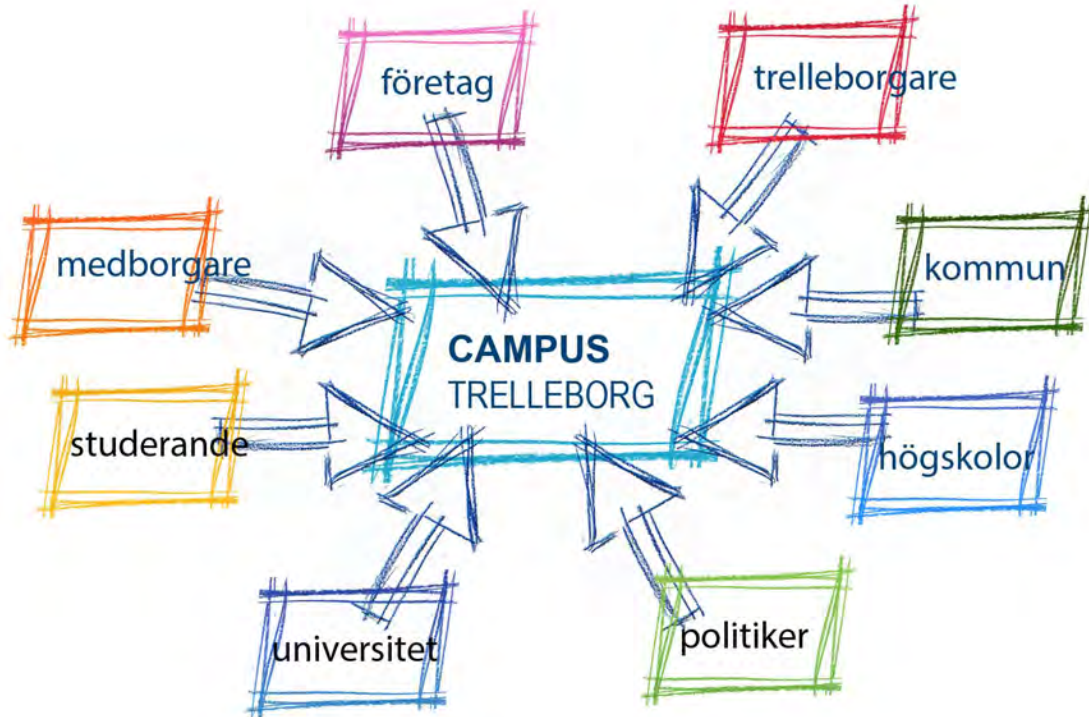
Styckare, 1 termin  
Djurskötare gris, 1 termin

Kock, 3 terminer

Köksmästare, 2 terminer  
(ej beviljad av MYH)



# Varför campus?



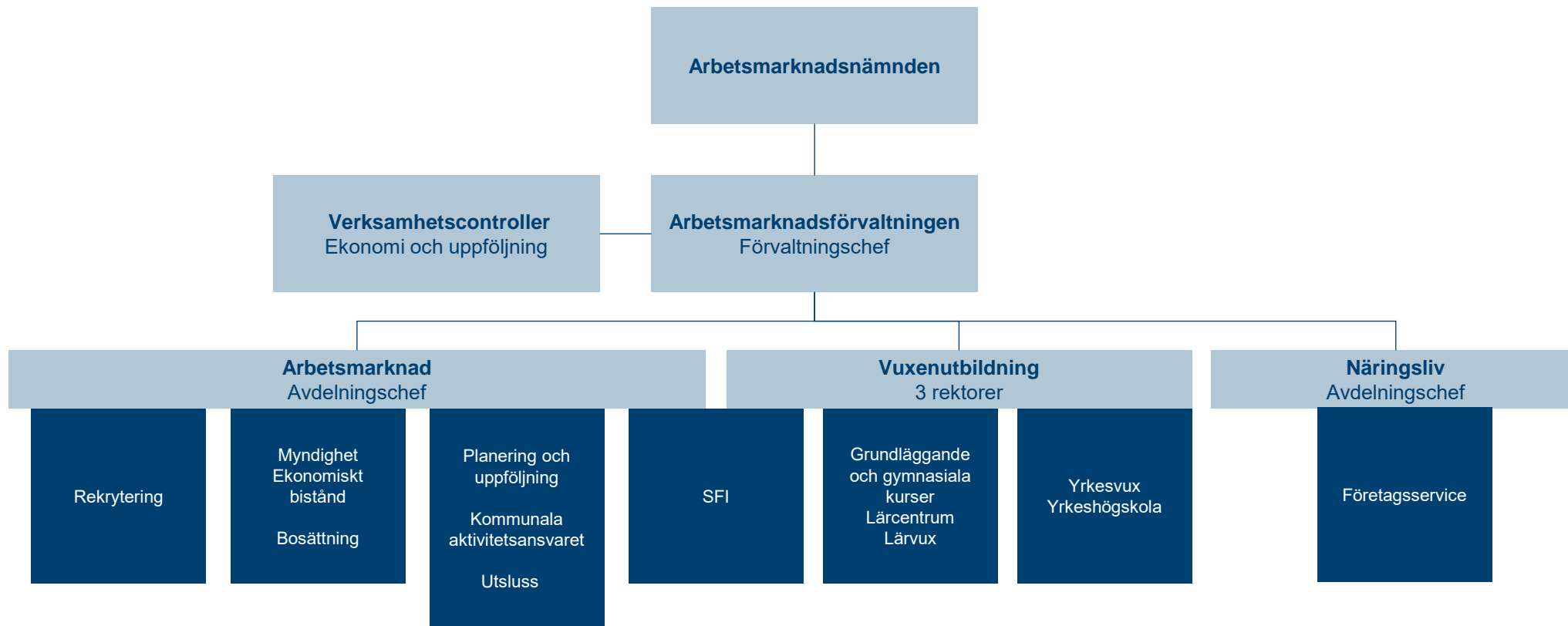
En väg in för de vi arbetar för

- Lätt för företag
- Lätt för individen
- Lätt för samarbetspartners
- Attraktivitet





# Organisation Arbetsmarknadsförvaltningen Trelleborg



# SFI i Trelleborg – en ögonblicksbild

- Antal elever: 337 elever
- Dagkurser: 205 elever
- Kvällskurser: 132 elever
- Män: 124 elever
- Kvinnor: 213 elever



# VÅR VISION

## Yrkesintegrerad SFI från dag 1

Bransch-SFI är vår nya SFI-  
utbildning



# Kompetensförsörjning Motsättning?

Bildning

Arbetsmarknad

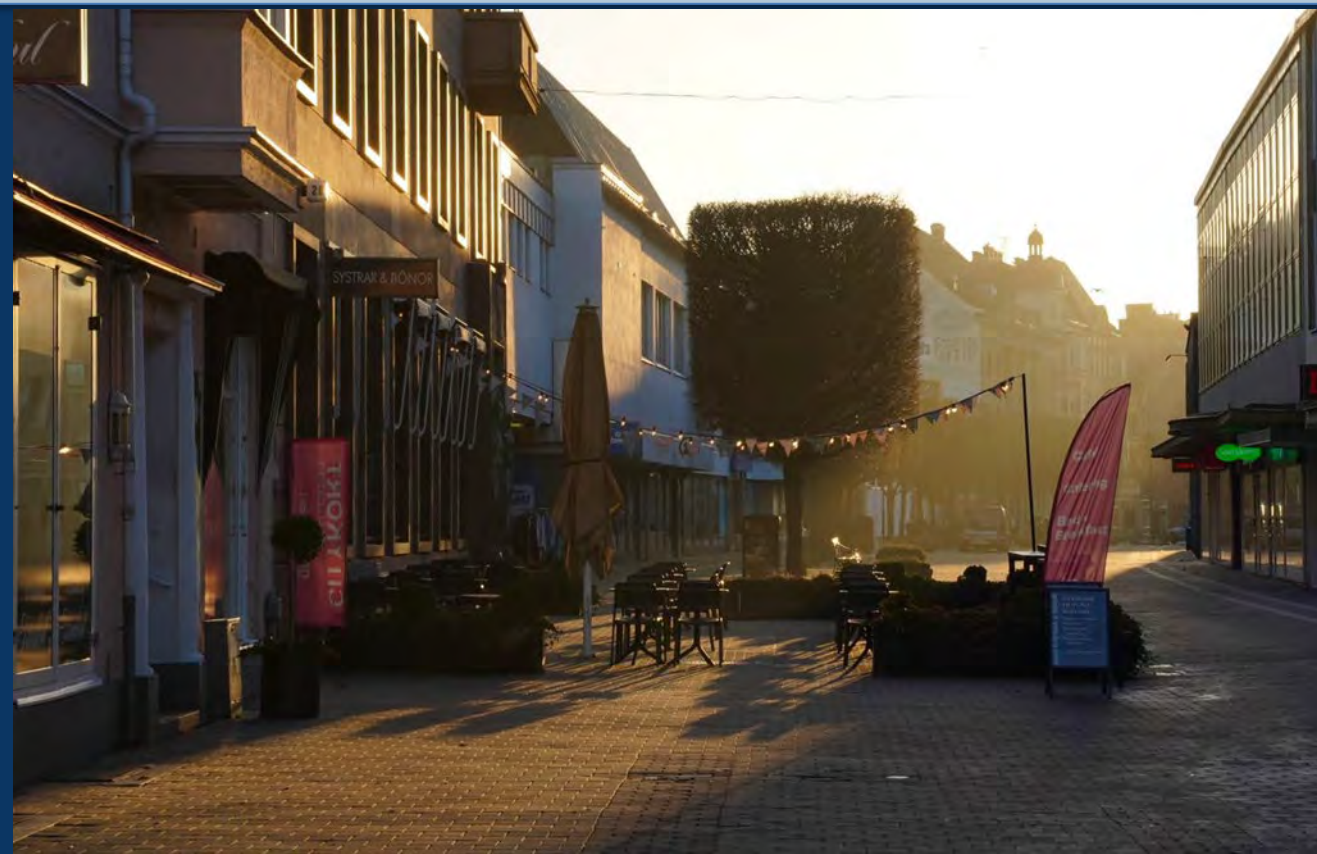


# Vi är organiserade utifrån tre branscher

Skola, vård och omsorg

Industri, logistik och lager

Restaurang, livsmedel och service



TRELLEBORGS KOMMUN

**CAMPUS** TRELLEBORG



# VARFÖR?

En kombinationsutbildning på SFI för alla, en utbildning som är Yrkesintegrerad från dag 1

**Vår tes** –motivationen ökar om det finns en tydligare avgränsad riktning och att språkutveckling är i behov av flera olika arenor.

Öka genomströmning och korta etableringstiden



# HUR?

SFI-lärare, yrkeslärare, lärarassistenter, arbetsmarknadssekreterare, rekryterare, studiehandledare på modersmålet.

Samplanering

**Branschval:** Alla studerande gör ett branschval från dag 1

**Organisation och struktur:** 15 timmars SFI med branschinriktning + orienteringskurser utifrån behov – Kombinationsutbildning.

Alla aktiviteter på samma ställe - sammanhållen utbildning och långsiktig/effektiv planering.



# Flexibla kursupplägg

- SFI för akademiker – intensivspår
- SEF – Språkintegration och etablering för föräldralediga.
- Kvällskurser

Utlåning av Chromebooks för samtliga SFI elever.



# Vägledning inför branschvalet

- Skola, vård och omsorg
- Industri, logistik och lager
- Restaurang, livsmedel och service



# Film

<https://youtu.be/8FYX6vVqESA>



TRELLEBORGS KOMMUN



## BRANSCHTRÄD

# Industri – Lager – Logistik



Bygg och  
anläggning



Hantverksyrken



Industriell  
tillverkning



Installation, drift  
och underhåll



Transport

Bilreperatör  
Däckmontör  
CNC-Operatör  
Maskinoperatör

Prepresstekniker  
Processoperatör  
Svetsare

# Filmer Branscher – Google Drive



# Bransch-SFI

En kombinationsutbildning på SFI för alla studerande, en utbildning som är Yrkesintegrerad från dag 1

15 undervisningstimmar i veckan för samtliga kurser och studievägar.  
Kurs A, B, C och D



# SFI kombineras med orienteringskurser

Orienteringskurser i kombination med SFI kurs A, B, C och D – sammanhållen utbildning

Digital kompetens
Studieteknik
Arbetsliv
Studiehandledning på modersmålet
Yrkessvenska: Branschpraktik
Matematik



# Schemaupplägg

Måndag	Tisdag	Onsdag	Torsdag	Fredag
Bransch-SFI Kurs B	Bransch-SFI Kurs B	Bransch-SFI Kurs B	Bransch-SFI Kurs B	Bransch-SFI Kurs B
Lunch	Lunch	Lunch	Lunch	Lunch
Arbetsliv	Studiehandledning somaliska	Digital kompetens	Studieteknik	Läxhjälp





# Yrkesintegrerade moment i ordinarie undervisning

En jigg

90 grader



Här är Ahmeds rätblock  
Rätblocket **är** jämnt

Använd en jigg  
för att få en  
rät vinkel!

rät =  $90^\circ$   
P



# Branschpraktik – yrkesintegrerad SFI

## Kurs C och D

- Orienteringskurs Yrkessvenska 20 veckor
- Fördjupning inom den valda branschen
- Handledare på arbetsplatsen

Team utifrån bransch:  
SFI-lärare, rekryterare,  
handledare,  
Arbetsmarknads-  
sekreterare,  
studiehandledare.

Måndag	Tisdag	Onsdag	Torsdag	Fredag
Orienteringskurs Branschpraktik - i klassrummet	Orienteringskurs Praktikplatsen	Orienteringskurs Praktikplatsen	Orienteringskurs Branschpraktik - i klassrummet	Valbar Orienteringskurs
Lunch	Lunch	Lunch	Lunch	Lunch
Reguljär SFI kurs			Reguljär SFI kurs	Reguljär SFI kurs



# Branschpraktik

En praktikperiod – 17 fokusområden

## Praktikuppgifter - tabell

F = Fokusområde	Språksområden			Kunskapsområden				Utveckling av kunskaper och färdigheter				
	Vardags- språk	Yrkes- språk	Arbetsrela- terad svenska	Vardags- liv	Sam- hällsliv	Arbetsliv	Fortsatta studier	Samtala	Lyssna	Skriva	Tala	Läsa
Praktikuppgift 1 Presentera din arbetsplats		F	F			F		F			F	F
Praktikuppgift 2 Presentera din handledare	F	F		F		F		F		F	F	



# Branschpraktik

## Praktikuppgift: Presentera din handledare

Domän: Vardags- och arbetsliv

<b>Mål med uppgiften</b>	<ul style="list-style-type: none"><li>• Att intervjua och lära känna din handledare</li><li>• Att skriva en beskrivande text</li><li>• Att muntligt beskriva din handledare</li><li>• Att överföra bilder från telefon till mail (digital kompetens)</li><li>• Att använda korta och långa vokaler i frågor och presentation rätt (uttal)</li></ul>
--------------------------	---

### Utveckling av kunskaper och färdigheter

amtala	lyssna	skriva	tala	läsa
Ordföljd i frågor (hela satsen)	x	Inlämningsuppgift	Muntlig presentation	x





# Följeforskarna

- **Ulf Ericsson.** Professor i personal- och arbetslivsvetenskap vid högskolan i Kristianstad (start 2020)
- **Robert Walldén.** Docent i svenska med didaktisk inriktning vid fakulteten lärande och samhälle vid Malmö universitet (start 2022)



# Resultat från följeforskarna

## Utifrån intervjuer med elever och lektionsobservationer på Bransch-SFI

- Yrkesmässig identitet
- Motivation – målmedvetenhet
- Arbetets mening – inkludering, delaktighet och självförverkligande
- Att bidra i ett socialt sammanhang





# Resultat från följeforskarna

## Ulf Ericsson: Utifrån intervjuer med elever och lektionsobservationer på Bransch-SFI

- Arbetsplatsintegrerade moment – språkutveckling
- Metodrum - specialutrustning



# Resultat från följeforskarna

## Rapport från Robert Walldéns forskning:

- Rapporten lyfter fram vikten av att arbeta integrerat med språk- och yrkeskunskaper, med fokus på språkets funktionella aspekt i ett sammanhang som forskaren lyfter fram "betydelsefokuserad språkanvändning och språkfokuserat lärande".
- Fokus på språkutveckling under samtal och muntliga presentationer under branschpraktikens språklektioner.
- Möjlighet att träna språkliga förmågor utifrån erfarenheter från branschpraktiken.



# Erfarenheter så långt...

- Färre avbrott från SFI
- Fler byten till kvällskurs – arbete/praktik
- Arbete i branschteam – Samplanering – effektivisering
- Branschbyten
- Motivation – målmedvetenhet
- Ökat yrkes- och arbetsrelaterat språk – ökar självförtroendet inför branschpraktiken







# TACK

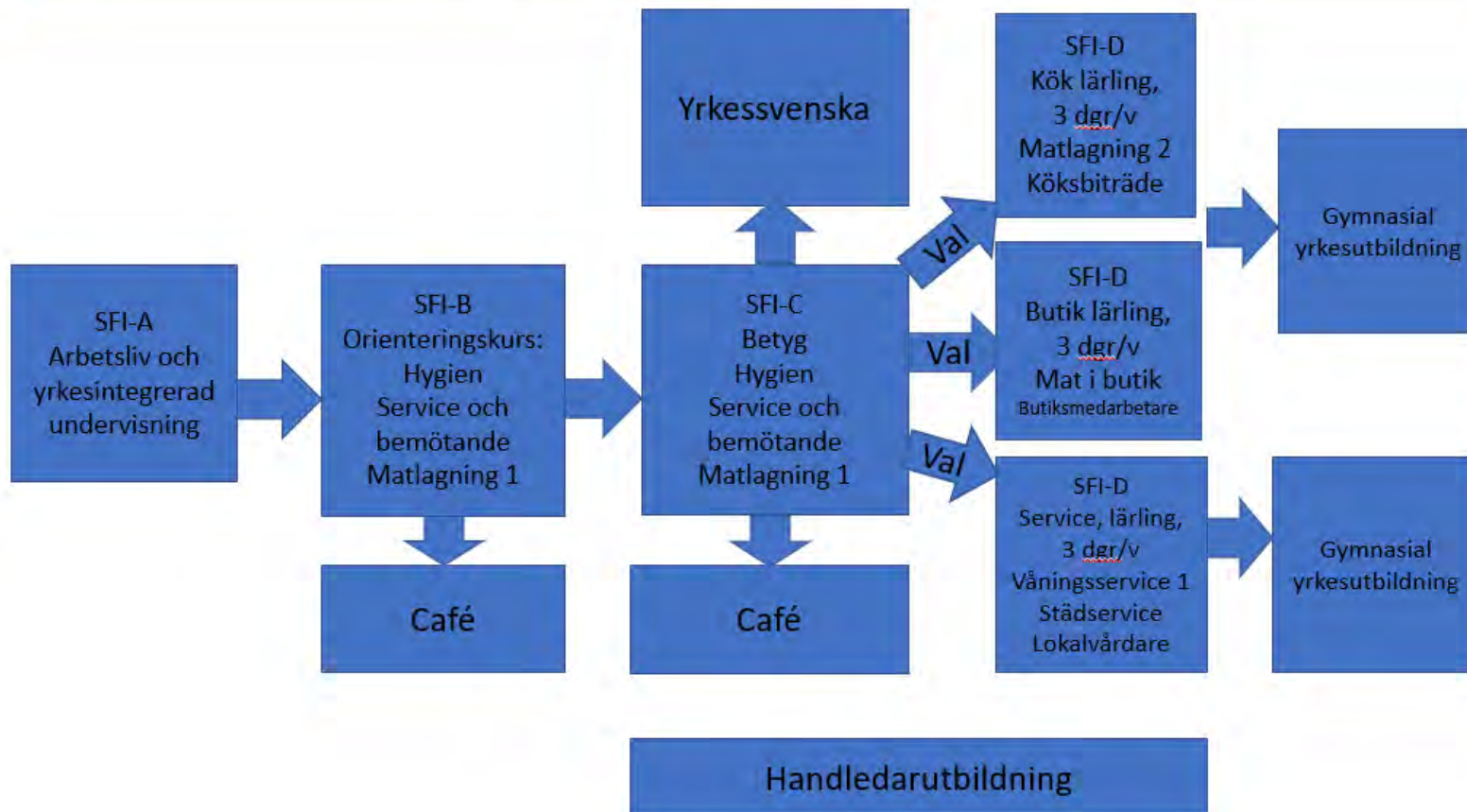
Anna Bohman

[anna.bohman@trelleborg.se](mailto:anna.bohman@trelleborg.se)



# Yrkeskedjor 2023 – PÅ GÅNG!

## BRANSCH-SFI





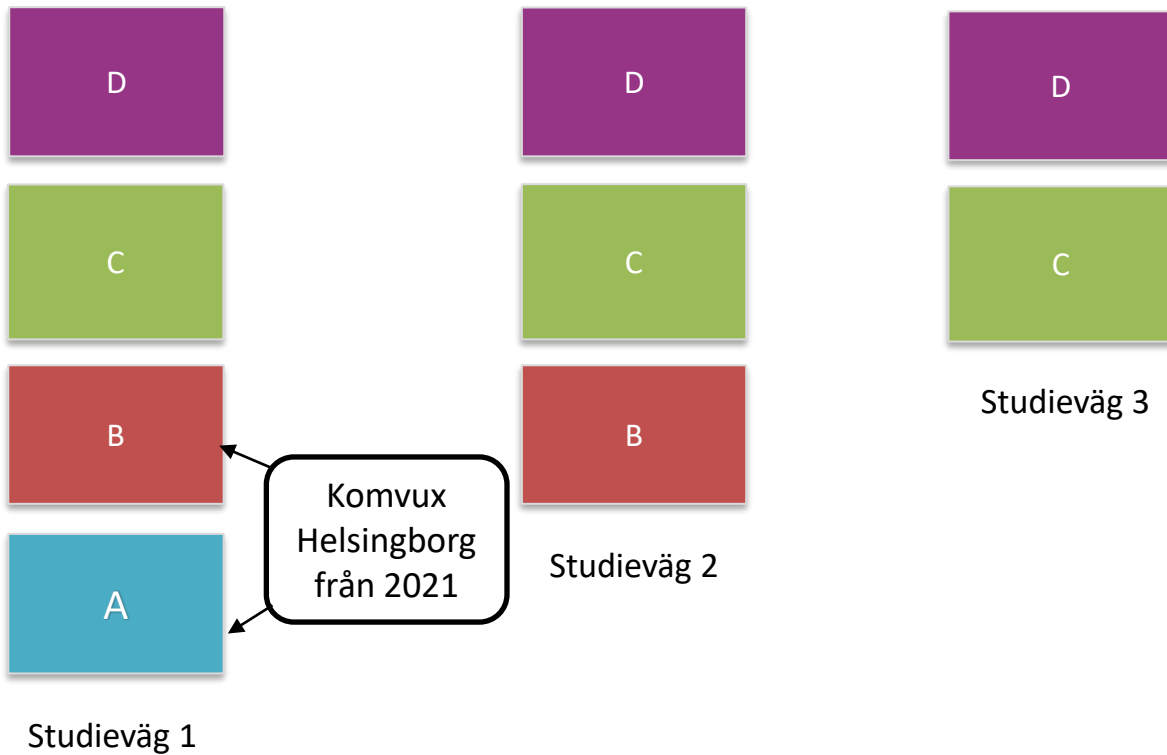
HELSINGBORG  
Arbetsmarknadsförvaltningen

# Språk är nyckeln till arbete

SFI & Arbetsinriktad svenska



# SFI i Helsingborg



# Nytt arbetssätt

- Elever med kort skolbakgrund läser SFI kommunalt
- Stor omställning för lärare
- Större andel försörjningsstödstagare på kurs A och B - ca 70%
- Nära samarbete



# Vad är arbetsinriktad svenska, AIS?

- Samarbete mellan vuxenutbildning och arbetsmarknad
- Svenska integrerat med arbetsmarknadsinsatser



# Personal

- En SFI lärare
- Två arbetsmarknadscoacher
- En samordnare



# Urval

1. Bristande progression
2. Försörjningsstöd
3. Krav på heltid



# Samspel inom förvaltningen



**Infomöte**

**Kartläggande  
samtal**

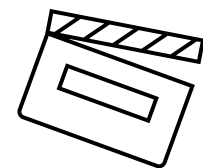
**Uppföljning**



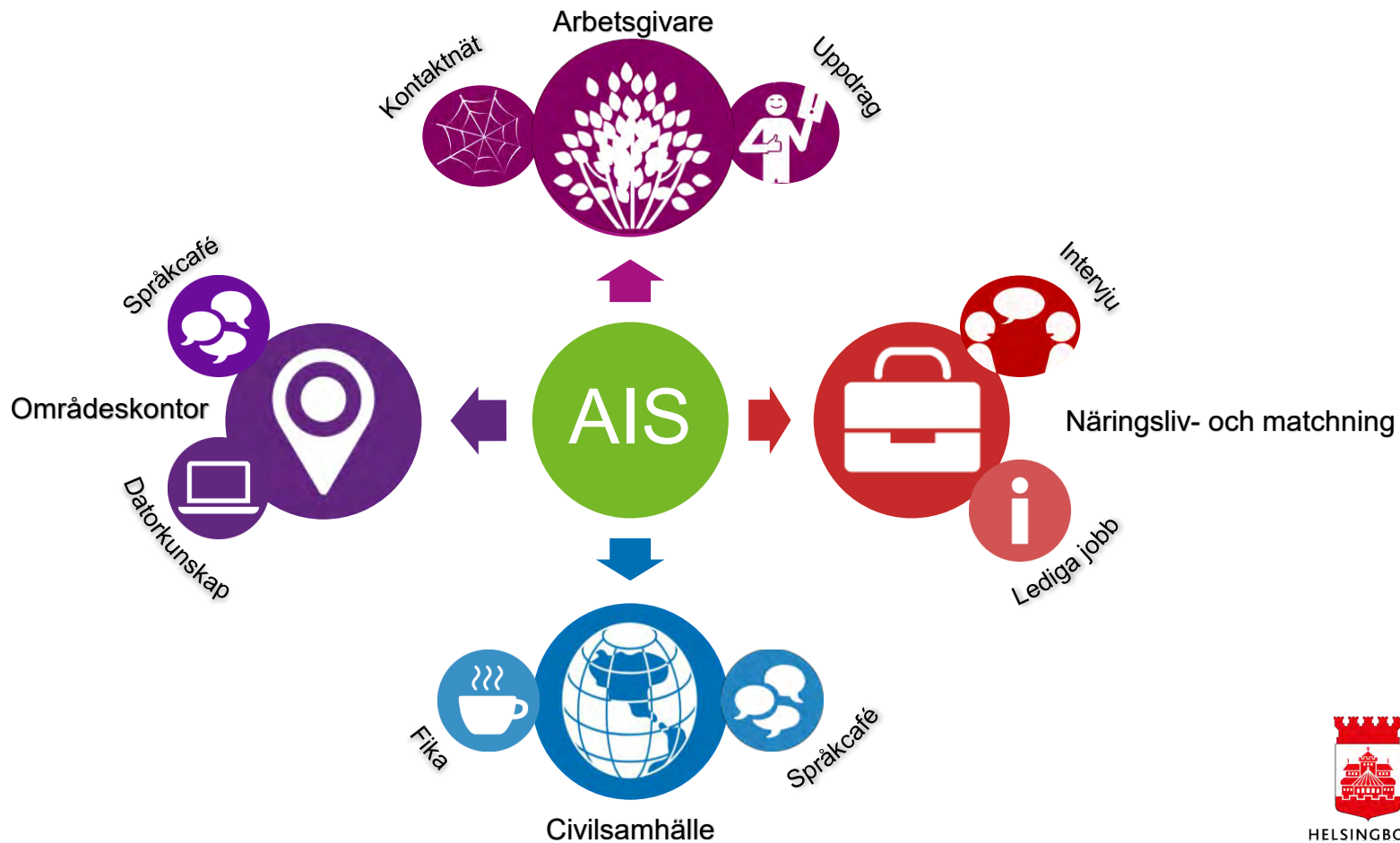


# Struktur och arbetsätt

Måndag	Tisdag	Onsdag	Torsdag	Fredag
<p>Jobbannonser Yrkeshäfte Studiebesök</p>  <p>Individuella samtal</p>	<p>Sociala koder Personliga- egenskaper</p>  <p>Individuella samtal</p>	<p>Datorkunskap</p> 	 	 
Gemensam lunch	Gemensam lunch	Gemensam lunch	Gemensam lunch	Gemensam lunch
<p>Rollspel Kahoot</p>  <p>Individuella samtal</p> 	<p>iPad-aktiviteter</p>  <hr/>  <p>Språkcafé</p>	<p>Hemuppgift</p> 	<p>iPad-aktiviteter</p>  <hr/>  <p>Språkcafé</p>	<p>Zoom Veckans nyheter</p> 



# Samarbete med utomstående aktörer



# Arbetsmetoder och insikter

## **Vikten av samverkan**

Att lära av varandra och skapa ett gemensamt arbetssätt.

## **Se hela människan**

Från språklig progression till stegförflyttning.

## **Det pedagogiska materialet**

Att våga tänkta utanför boxen.

Från enkelt och konkret till komplicerat och abstrakt.

Möta deltagarna där de befinner sig - bygga vidare.



# Mål och resultat



## Delmål

- ✓ Skills
- ✓ Kartläggning
- ✓ CV
- ✓ Recruto
- ✓ Samhällsorientering



# Uppföljning

## Framgångsfaktorer

- Samarbete över verksamhetsgränser
- Arbetsmarknadsfokus inom SFI
- Fria ramar, resurser och tätt samarbete runt invånare

## Utvecklingsområde

- Hållbara lösningar
- Stärkt samarbete med branschveckor
- Utökad samverkan mellan verksamheterna inom förvaltningen



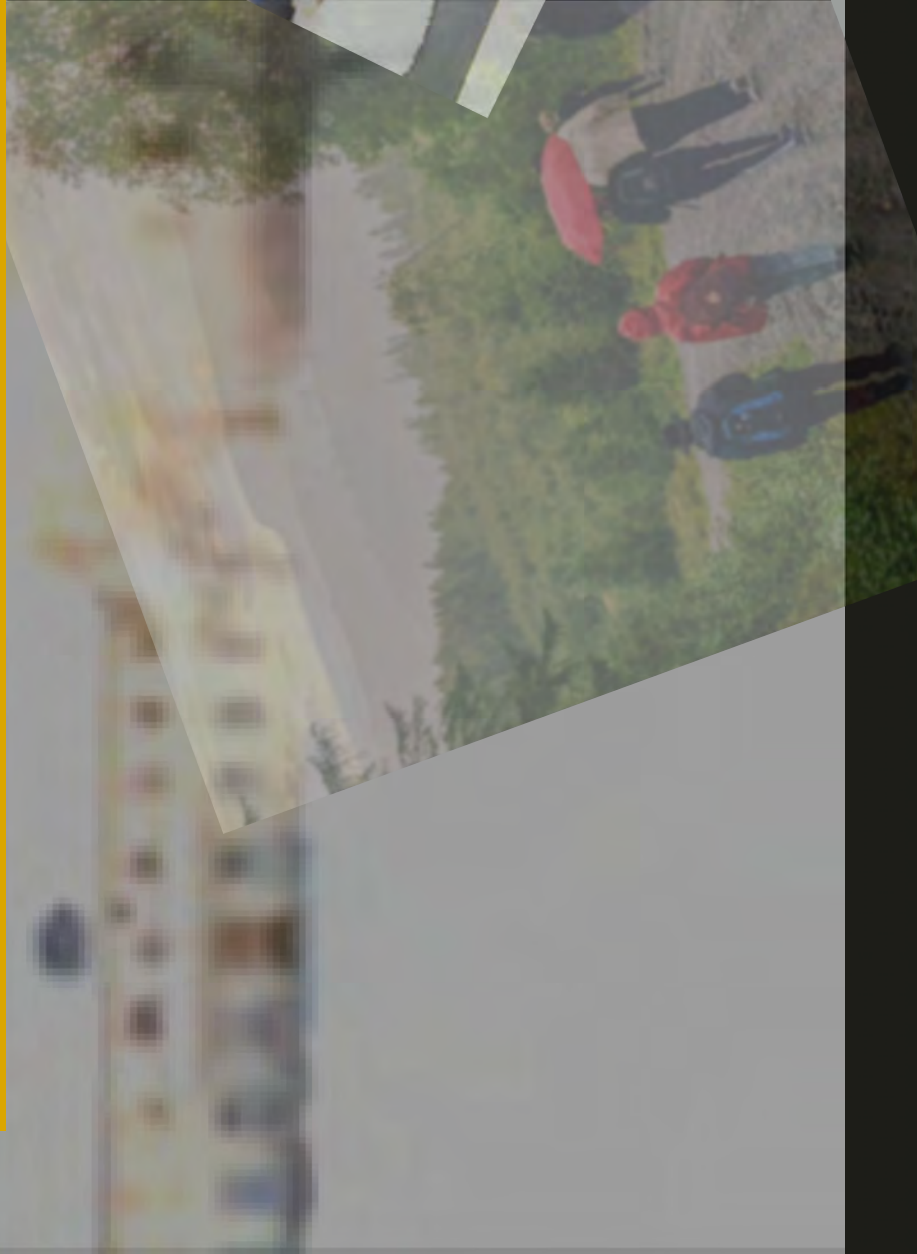
# Tack!

- Filip Jankovic – arbetsmarknadscoach/samordnare
  - 070-864 58 42
  - [filip.jankovic@helsingborg.se](mailto:filip.jankovic@helsingborg.se)
- Shqiponje Hoxha – SFI-lärare
  - 072-380 61 06
  - [shqiponje.Hoxha@helsingborg.se](mailto:shqiponje.Hoxha@helsingborg.se)
- Helen Svensson – förstelärare
  - 073-313 06 14
  - [helen.svensson@helsingborg.se](mailto:helen.svensson@helsingborg.se)





# Hälsa för livet



# Hälsa för livet

Lära sig om livet

Motverka utanförskap

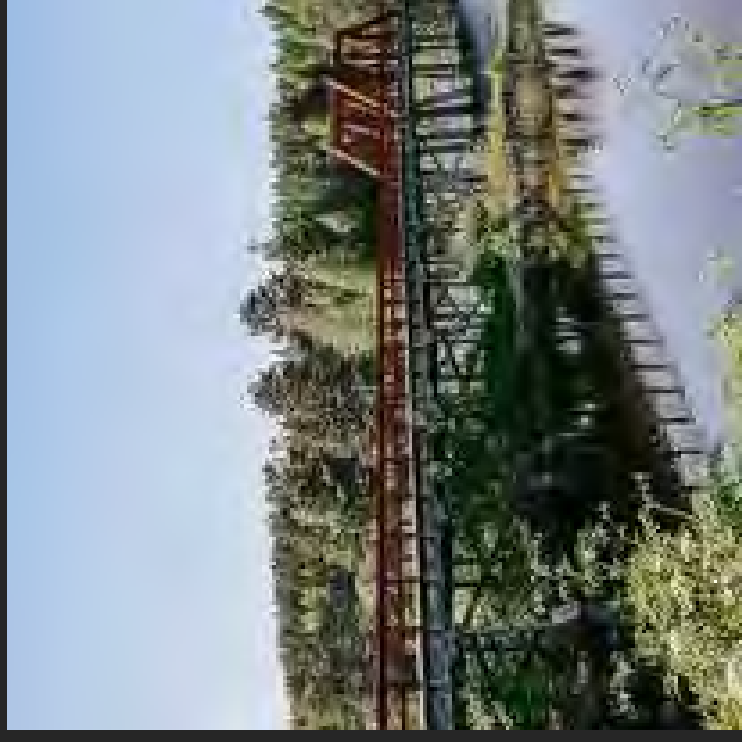
Bildning som komplement

Skapa framtidshopp

## Hälsa för livet

### FÖR DIG SOM

- vill jobba med både din fysiska och psykiska hälsa
- fastnat och inte riktigt vet hur du ska ta dig vidare
- behöver motivation samt öka din kunskap inom området hälsa
- vill kombinera med studier eller annan aktivitet



## Hälsa för livet

### INNEHÅLL

- Inre hälsa
  - Drömma, visualisera, sätta mål
- Fysiska aktiviteter
  - Aktiviteter både ute och inomhus
  - Styrketräning av olika slag
  - Yoga, aktiv och lugn
- Teoretiska ämnen
  - Grundläggande näringslära
  - Anatomi för träning
  - Kroppslära
  - Hormoner, metabolism och stress
  - Mat och traditioner
  - Ekologi och ekonomi
  - Dieter och kosthållningar



## Hälsa för livet

### MÅLGRUPPER

- Hemmasittande under lång tid
- Sjukskrivna med låg självskattad hälsa
- I behov av rehab och/eller aktivitetsprövning
- Personer i utanförskap
- Ett första steg mot studier eller arbete



## Hälsa för livet

### FOLKHÄLSORAPPORTEN 2021

- Kortare livslängd i Västernorrland än rikssnittet
- Dödlighet i hjärt- kärlsjukdomar högre än riket
- Psykisk ohälsa ökar i länet och riket, främst bland kvinnor
- Stora skillnader i medellivslängd mellan de med för- och eftergymnasial utbildning





## Hälsa för livet

### KURSUTFORMNING IDAG

- Helt läsår på plats (100%)
- Distans med närträffar, läsår (50%)
- Löpande antagning
- CSN-berättigad som läsår och kortkurs
- Uppdragsutbildning i samverkansform





## Hälsa för livet

### KURSFÖRNING I FRAMTIDEN (HT2023)

- Distans med närträffar, läsår (50%)
- Distans med närträffar som uppdragsutbildning, anpassad tid
  - Kan kombineras med andra studier eller arbete
  - Kan till viss del bedrivas i Sundsvall
- Kortkurs som uppdragsutbildning
- Löpande antagning
- CSN-berättigad, gymnasial nivå



# Hälsa för livet

