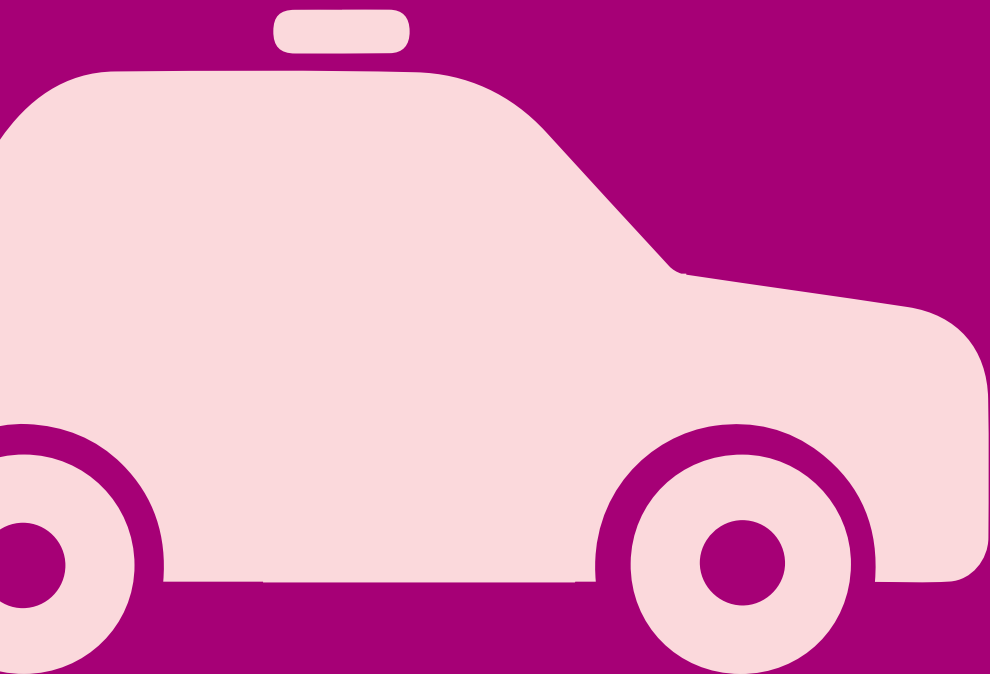


# Färdtjänst

Särskild kollektivtrafik



## Vem får färdtjänst

Färdtjänst är till för vuxna och barn som har fysiskt, psykiskt och/eller medicinskt funktionshinder som kvarstår minst tre månader.

Personen ska ha väsentliga svårigheter att förflytta sig på egen hand eller att resa med allmänna kommunikationer.

Att det saknas allmänna kommunikationer eller att du inte kan bära eller transportera hem dina varor är inget skäl som berättigar till färdtjänst.

Det är Trafiksektionen på Gatuavdelningen Sundsvalls kommun som utreder och beslutar om färdtjänst.

### Du som har fått beslut om färdtjänst:

Brev för ansökan om fortsatt färdtjänst skickas till dig cirka 2 månader innan ditt beslut om färdtjänst upphör.

Om du inte får något brev ska du själv kontakta Trafiksektionen.

Vid behov av förändring i ditt färdtjänstbeslut ska du också ta kontakt med Trafiksektionen.

Vid frågor om färdtjänst kontakta trafikutredare på Trafiksektionen, se kontaktuppgifter på baksidan av broschyren

## Bra att tänka på vid färdtjänstresor

Många av våra resenärer har allergi, undvik därför att dofta parfym och rök.

## Var och när får du åka

Din färdtjänst får du använda inom Sundsvall och Timrå kommun.

För information om resor inom övriga kommuner i landet, läs under rubriken: RIAK (Resa inom annan kommun)

Du kan resa med färdtjänst under samma tider som buss i stadstrafiken.

Undantag julafton, nyårsafton och midsommarafton.

Måndag torsdag . . . . . klockan 05.00 - 23.00

Fredag . . . . . klockan 05.00 - 02.15

Lördag . . . . . klockan 06.00 - 02.15

Söndag och helgdag . . . . . klockan 06.00 - 23.15

Julafton . . . . . klockan 06.00 - 23.15

Nyårsafton/midsommarafton klockan 06.00 - 02.15

*Med reservation för ändringar i gällande tidtabell.*

## Boka färdtjänstresan

Telefonnummer **060 - 786 86 86**

*Beställningscentralen når du hela dygnet.*

### Uppge vid bokning

- Personnummer, namn
- Tid och plats för resans start
- Om du har en tid att passa
- Om möjligt, tid för återresan
- Om du har rollator eller rullstol med dig
- Om medresenär eller ledsagare medföljer.



## Boka resan i god tid

Färdtjänstresa i bil ska du boka senast 1 timme före planerad avresa. Du som reser med specialfordon ska boka resan senast 2 timmar före planerad avresa.

Boka gärna dagen innan du ska åka. Tänk på att boka resor inför exempelvis jul och nyår i extra god tid.

## Avboka resan

En redan bokad resa ska avbokas senast 30 minuter innan planerad avresa.

## Vad kostar resan?

Avgift för färdtjänstresan grundar sig på bussbiljett motsvarande Din Turs avståndstaxa. Samma egenavgift oavsett resa med bil eller specialfordon.

**Vuxen:** motsvarar 1½ vuxen bussbiljett.

**Barn 0-19 år:** motsvarar halv vuxen färdtjänstavgift.

**Ungdom 20-25 år:** 75 % av vuxen färdtjänstavgift.

**Arbets- och utbildningsresa:** maximeras till motsvarande pris för 30 dagars periodkort på motsvarande sträcka och ålder.  
*Avgiften faktureras i efterhand.*

**Medresenär** (som reser i sällskap med färdtjänstberättigad).

**Vuxen:** samma avgift som den som har färdtjänst.

**Barn 0-6 år:** ingen avgift.

**Barn 7-19 år:** halv vuxen färdtjänstavgift.

**Ledsagare** ingen avgift.

**Fraktkostnad (typ elmoped):** motsvarar egenavgift för resan.

## Färdtjänstresan

Färdtjänst får du använda till privatresor, exempelvis till anhöriga, frisör eller apotek.

Du samåker med andra färdtjänstresenärer som chauffören hämtar och lämnar efter vägen, precis som vid en bussresa.

Särskild fraktkostnad gäller för dem i specialfordon som har elmoped/elscooter eller motsvarande som inte är godkänd att sitta på under resan. Fraktkostnaden tas ut eftersom resenären upptar 2 platser i fordonet.

## Arbets- och utbildningsresor

För dessa resor krävs ett särskilt beslut. Resorna gäller endast en resa per dag mellan folkbokföringsadressen och arbetsplatsen/skolan, tur och retur.

## Vilka får åka med?

**Medresenär:** Alla som har färdtjänst har rätt att ta med sig en medresenär, som ska resa från och till samma adress.

**Ledsagare:** Du kan ha rätt till ledsagare om du på grund av ditt funktionshinder måste ha aktiv hjälp under resan. Ansökan om ledsagare gör du hos Trafiksektionen.

## Övrigt

Resenär ska mötas upp/lämnas av chauffören innanför bostaden/beställningsadressens ytterentré. Resenär ska vid behov få hjälp i och ur bilen.

Max 3 kassar eller motsvarande, får tas med under resan. Du kan köpa extra hjälp av chauffören att bära matkassar eller hjälp i trappor. Avgiften är 40 kr. (Taxi bestämmer priset).

## Andra typer av resor

### RIAK står för Resa inom annan kommun

Om du tillfälligt ska besöka en annan kommun i Sverige kan du som har ett färdtjänstbeslut även ansöka om RIAK.

Kontakta en trafikutredare i god tid innan planerad resa.  
(Kontaktuppgifter finns på broschyrens baksida)

#### Du behöver lämna uppgift om:

- Inom vilken kommun du vill resa
- För vilken tidsperiod du behöver resorna
- Antalet resor du planerar göra under vistelsen

### Beställning av resa

När du fått beviljat RIAK kontaktar du själv Cabonline Norr för beställning och information.

Till vissa orter måste du ha särskilda biljetter, därför är det viktigt att vara ute i god tid så att biljetterna hinner skickas till dig.

### Cabonline Norr:

Telefon: **090 – 12 23 33** öppet hela dygnet

Vid synpunkt/klagomål på genomförd resa kontaktar du Cabonline Norr.

### Egenavgift

För varje enkel resa betalar du 35% av den totala reskostnaden. (Kommunen betalar återstående 65% av kostnaden).

### Bussresor

Du som har färdtjänst får utan kostnad ta med en ledsagare på alla busslinjer inom länet via Din Tur.

För mer information kontakta en trafikutredare.

### Sjukresor

Det är Region Västernorrland som är ansvarig för dina sjukresor.

Du ska boka sjukresa när du ska åka till och från läkarbesök, sjukgymnastik, tandläkare eller någon annan sjukvårdande behandling. Läs mer om sjukresor på [www.1177.se](http://www.1177.se)

Vid ansökan och frågor om sjukresor kontakta sjukreseservice,

telefonnummer: **0690 - 764 080**

*Att boka färdtjänst när det är en sjukresa är inte tillåtet och kan leda till att din färdtjänst dras in.*

## **Blev din resa inte som förväntat?**

Har du en synpunkt eller klagomål på en genomförd resa.  
Ring eller lämna synpunkt/klagomål via e-tjänst på webben.

Telefonnummer: 060-19 10 00

[www.sundsvall.se](http://www.sundsvall.se)

Rubrik *Synpunkt och klagomål på särskild kollektivtrafik*

## **Vid frågor om färdtjänst**

### **Kontakta trafikutredarna på Trafiksektionen**

Telefontid: måndag – torsdag 09.30-11.00

Telefonnummer: 060-19 14 14

### **Adress**

Sundsvalls kommun  
Gatuavdelningen, Trafiksektionen  
Norrmalmsgatan 4  
851 85 SUNDSVALL

Växel: 060-19 10 00

[www.sundsvall.se](http://www.sundsvall.se)